



～2019年10月より消費税率引き上げに伴い基本単価引き上げ！～

2019年10月に消費税率が8%から10%に引き上げられる予定で、これにより介護事業者等の消費税負担が増加してしまうため、特別の介護報酬プラス改定(以下、消費税改定対応)により補填を行うこととなりました。消費税対応改定の考え方のベースは、「介護事業所等の消費税負担増」を把握し(護事業者等の支出のうち、人件費など消費税が課税されない部分を除いた「課税対象費用」をサービス種類ごとに把握する)、これが過不足なく補填されるように「基本単位数等を引き上げる」というものです。ただし、介護老人保健施設における【所定疾患施設療養費】(入所者に肺炎治療などを行った場合の加算)、【緊急時施設療養費】(入所者が意識障害などに陥り、緊急治療を行った場合の加算)など、「課税費用の割合が大きいと考えられる加算」についても引き上げ(上乘せ)が行われます。また基本単位数の引き上げに伴い、区分支給限度基準額も引き上げられました。これまでと同じ量のサービスを保険内で受けられるようにするためです。

【区分支給限度額】

- ・要支援1: **5万320円** (現行から290円アップ)
- ・要支援2: **10万5310円** (現行から580円アップ)
- ・要介護1: **16万7650円** (現行から730円アップ)
- ・要介護2: **19万7050円** (現行から890円アップ)
- ・要介護3: **27万480円** (現行から1170円アップ)
- ・要介護4: **30万9380円** (現行から1320円アップ)

【訪問介護】

- 身体介護中心**
 - ・20分未満: **166単位** (現行から1単位アップ)
 - ・20分以上30分未満: **249単位** (現行から1単位アップ)
 - ・30分以上1時間未満: **395単位** (現行から1単位アップ)
 - ・1時間以上: **577単位** (現行から2単位アップ)
+30分ごとに**83単位**(増減なし)を加算
- 生活援助中心**
 - ・20分以上45分未満: **182単位** (現行から1単位アップ)
 - ・45分以上: **224単位** (現行から1単位アップ)

【通所介護】(通常規模)

- 3時間以上4時間未満**
 - ・要介護1: **364単位** (現行から2単位アップ)
 - ・要介護2: **417単位** (現行から2単位アップ)
 - ・要介護3: **472単位** (現行から2単位アップ)
 - ・要介護4: **525単位** (現行から3単位アップ)
 - ・要介護5: **579単位** (現行から3単位アップ)
- 4時間以上5時間未満**
 - ・要介護1: **382単位** (現行から2単位アップ)
 - ・要介護2: **438単位** (現行から2単位アップ)
 - ・要介護3: **495単位** (現行から2単位アップ)
 - ・要介護4: **551単位** (現行から3単位アップ)
 - ・要介護5: **608単位** (現行から3単位アップ)
- 5時間以上6時間未満**
 - ・要介護1: **561単位** (現行から3単位アップ)
 - ・要介護2: **663単位** (現行から3単位アップ)
 - ・要介護3: **765単位** (現行から4単位アップ)
 - ・要介護4: **867単位** (現行から4単位アップ)
 - ・要介護5: **969単位** (現行から5単位アップ)
- 6時間以上7時間未満**
 - ・要介護1: **575単位** (現行から3単位アップ)
 - ・要介護2: **679単位** (現行から3単位アップ)
 - ・要介護3: **784単位** (現行から4単位アップ)
 - ・要介護4: **888単位** (現行から4単位アップ)
 - ・要介護5: **993単位** (現行から5単位アップ)
- 7時間以上8時間未満**
 - ・要介護1: **648単位** (現行から3単位アップ)
 - ・要介護2: **765単位** (現行から4単位アップ)
 - ・要介護3: **887単位** (現行から4単位アップ)
 - ・要介護4: **1008単位** (現行から5単位アップ)
 - ・要介護5: **1130単位** (現行から6単位アップ)
- 8時間以上9時間未満の場合**
 - ・要介護1: **659単位** (現行から3単位アップ)
 - ・要介護2: **779単位** (現行から4単位アップ)
 - ・要介護3: **902単位** (現行から4単位アップ)
 - ・要介護4: **1026単位** (現行から5単位アップ)
 - ・要介護5: **1150単位** (現行から6単位アップ)

居宅介護支援費

- 居宅介護支援費(1)**
 - ・要介護1又は要介護2: **1057単位** (現行から4単位アップ)
 - ・要介護3,要介護4又は要介護5: **1373単位** (現行から5単位アップ)
- 居宅介護支援費(2)**
 - ・要介護1又は要介護2: **529単位** (現行から2単位アップ)
 - ・要介護3,要介護4又は要介護5: **686単位** (現行から2単位アップ)
- 居宅介護支援費(3)**
 - ・要介護1又は要介護2: **317単位** (現行から1単位アップ)
 - ・要介護3,要介護4又は要介護5: **411単位** (現行から1単位アップ)



3月クイズ?だよ

答えはページ下段にあります

- ① 青春からひな祭りの日をひくと何人残る?
- ② 鱒、さてこの漢字は何て読む?
- ③ 3月が旬の菜の花はアブラナ科の野菜です。アブラナ科でないのはどれ?
A:キャベツ B:ブロッコリー C:ほうれん草
- ④ 春⇒□ 海⇒7 山⇒8 秋⇒9 □に入る数字は?
- ⑤ 組み合わせで出来る漢字は? 女+口+ウ+木+心+十



健 健 し し ぴ!

魚介の旨味たっぷり アクアパッツァ



【材料】(2人分)

- ★鯛 2切れ ★塩 少々 ★胡椒 少々 ★オリーブオイル 適量
- ★ワイン(白)3/4カップ
- ★ニンニク(みじん切り) 1片 ★アサリ(砂抜きする)
- ★ズッキーニ(1cm幅輪切り) 小1本
- ★プチトマト 6個 ★塩 小さじ1/4

【栄養】

トマトやズッキーニなどの野菜には**ビタミンC**が含まれます。また、オリーブオイルや鯛には**ビタミンE**が含まれます。ビタミンCはやりのある肌を作るのに必要な**コラーゲン**の生成を促し、ビタミンEは肌の老化を抑えます。また、**抗酸化ビタミン**は**動脈硬化**を起こしやすくする**過酸化物質**を作り出すのを防ぎます。



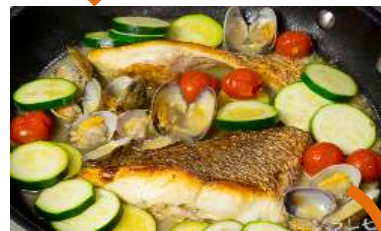
1. 鯛は塩・胡椒をしておく



2. フライパンを弱火にかけ、オリーブオイル、ニンニクを入れて、香りが立ってきたら【1】の鯛を焼き色が付くように両面を焼く



3. 【2】に洗って水気を切ったアサリと白ワインを加えて蓋をし、アサリの殻が開くまで蒸す



4. ズッキーニ、プチトマト、塩を加え、蓋をしてさらに5分蒸す

15分で出来てしまう簡単料理
美肌効果や老化を防ぎます



やさしい手仙台ケアセンター宮城野

ホームページ <http://www.yasashiite-sendai.jp>

TEL 388-8221 FAX 388-8222



【ホームページ】



脳トレクイズの答え:① 1人 青春 ② さわら ③ C:ほうれん草 ④ 3(祝日を示す春分の日は3月) ⑤ 思案